



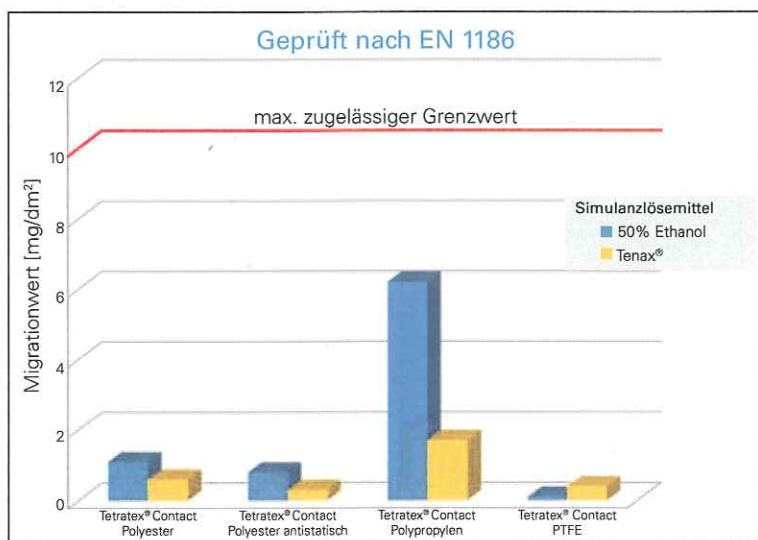
# Entsprechen ihre Filtermedien der EU-Rahmenverordnung EN 1935/2004 und der amerikanischen FDA Anforderung? *Die Lösung: Tetratex® Contact*

## Migration & Kontamination

Tetratex® Contact Filtermedien mit ePTFE-Membran sind geeignet für den Umgang mit Lebensmitteln und für pharmazeutische Anwendungen, wo die Produkte direkten Kontakt mit den Filtermedien bekommen. Jetzt können Anwendungen wie Mahlen, Trocknen und Fördern bis 250 °C Betriebstemperatur gesetzeskonform gefiltert werden.

## Konformitätserklärung

Tetratex Contact ePTFE -Membran Filtermedien können mit einer Konformitätserklärung gemäß der neuen EU Verordnung 10/2011 und bei Bedarf auch nach FDA CFR 21 §177 geliefert werden.

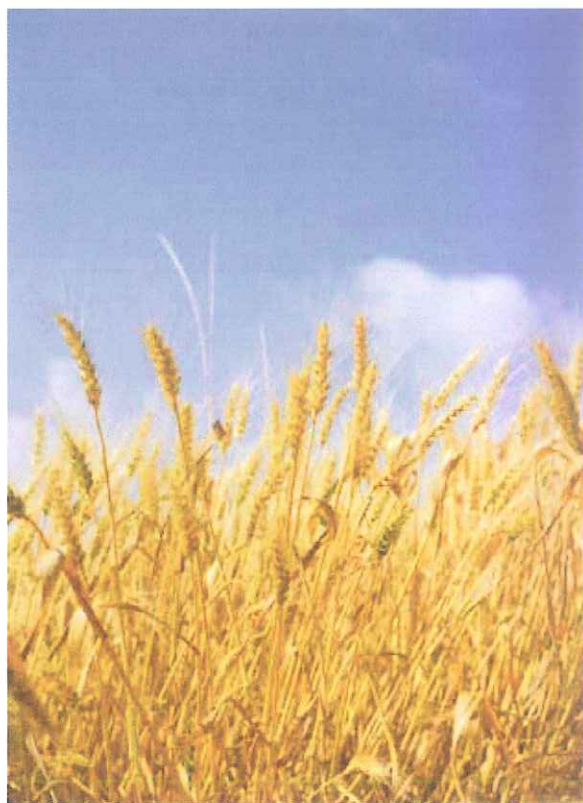


Wie graphisch dargestellt, liegen die gemessenen Migrationswerte liegen signifikant unter den zugelassenen Grenzwerten.

## Hoher Abscheidegrad, niedrige Emission

Gewebefilter sind oft ein wesentlicher Teil von industriellen Produktionsverfahren. Ob ein Filter produktionsbedingt oder aus Umweltgründen eingesetzt wird, immer besteht die Notwendigkeit, maximale Leistungsdaten zu erzielen.

Jede Anwendung ist anders aber alle Anwendungen haben spezifische Anforderungen. Eine Menge Einflußfaktoren können über Erfolg oder Mißerfolg entscheiden, weshalb die Auswahl des best geeigneten Filtermediums von entscheidender Bedeutung ist. Tetratex Contact ePTFE-Membran Filtermedien erfüllen höchste Ansprüche bei vielen Filtrationsaufgaben im Lebensmittelbereich und pharmazeutischen Anwendungen.



Verarbeitung  
technischer Textilien  
Allmendstrasse 12  
CH-4938 Rohrbach

Telefon 0041 (0)62 957 90 10  
Fax 0041 (0)62 957 90 15  
E-Mail info@lanz-anliker.ch  
Web www.lanz-anliker.com

